

## TGGL-UV epoxyhars trapmarkeringen In Situ

### Bij jou op locatie

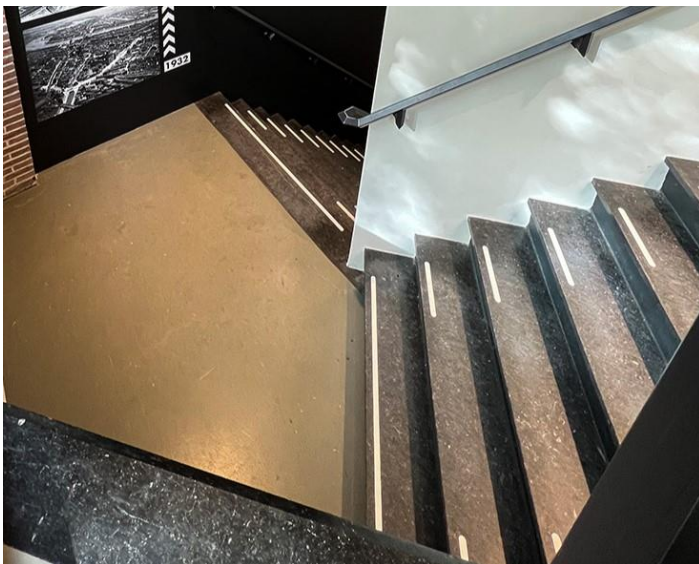
TG Lining brengt zijn zeer slijtvaste epoxyhars trapmarkeringen in een contrasterende kleur aan op treden zodat voetgangers beter de diepte van de trap treden kunnen bepalen. Bovendien wordt de kans op uitglijden verkleind door de dunne antislip laag.

### Eenvoudig aan te brengen

De TGGL-UV epoxyhars geleideroute kan zowel binnen als buiten toegepast worden op trappen. Het unieke aan ons TGGL-UV epoxyhars trapmarkeringssysteem is dat deze lijnen en stippen met sjablonen rechtstreeks in het werk op de ondergrond worden aangebracht. Dit geeft een sublieme aanhechting; van breuk of scheuren door een uitdrogende of poreus wordende tussen(lijm)laag is geen sprake.

De TGGL-UV epoxyhars trapmarkering is reukvrij, duurzaam, vloeistofdicht, onderhoudsarm en in situ gelegd door eigen specialisten. De afmetingen en kleur van de markeringen passen we aan naar de situatie en de wens van de opdrachtgever.

Bij de productie van de trap hoeft er geen rekening te worden gehouden met het plaatsen van de markering of de vorm. Markeringen kunnen in vrijwel elke vorm en in ieder gewenst patroon worden gemaakt. De markering wordt achteraf aangebracht op de treden (optrede), nadat de trap geplaatst is. Uitfrezen van geulen of gaten is dan ook niet nodig, de epoxyhars markeringen gaan juist een directe verbinding aan met de ondergrond. Er komt geen vuil tussen de epoxyhars en de trede en loslaten van de epoxyhars is uitgesloten. De markeringen zijn bedoeld voor voetgangersverkeer. Geschikt voor toepassing op vele soorten massieve treden, zowel binnen als buiten, en zorgen voor een strakke esthetische aanblik.



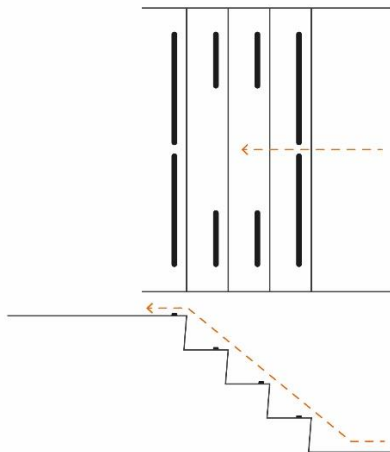
## 1. Lijnmarkering (TGTMML)

Standaard vorm en afmetingen bij lijnmarkering (vormvarianten zijn op verzoek leverbaar).

### Opbouw

In ieder geval bovenste en onderste treden (en eventuele tussenbordessen) voorzien van de lijnmarkering over gehele tredebreedte. Volgens ITS bij trappen groter dan of gelijk aan 2,40m ook tussentreden voorzien van lijnmarkering aan weerkanten van de traptreden en ter hoogte van de leuning(en).

Circa 20 - 50 mm vanaf trapneus geplaatst. Afhankelijk van de gewenste richtlijn, gemeten vanaf het horizontale vlak.



Lijnlengte:	minimaal 300/400 mm maximaal 1000 mm
Lijnbreedte:	20, 30, 40 of 50 mm
Lijnhoogte:	0,5 tot 1 mm boven afgewerkt tredeoppervlak
Tussenafstand:	bij lijnen langer dan 1000 mm wordt een onderbreking in lengterichting aangehouden van 20 mm tot max. 50 mm ten behoeve van vuil- en waterafvoer. Wordt in het werk bepaald.
Vorm:	lijn met afgeronde of rechte uiteinden

### Artikelcode overzicht

TGTMML E-20 | Trapmarkering Epoxy lijn 20mm breed

TGTMML E-30 | Trapmarkering Epoxy lijn 30mm breed

TGTMML E-40 | Trapmarkering Epoxy lijn 40mm breed

TGTMML E-50 | Trapmarkering Epoxy lijn 50mm breed

TGTMML Maatwerk In Situ

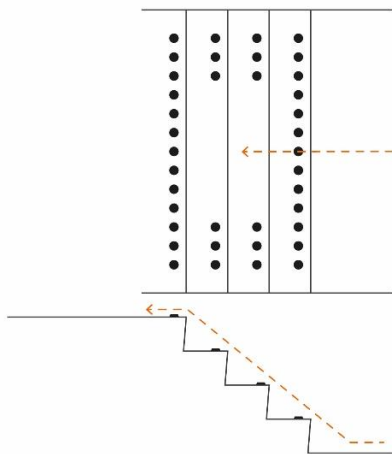
## 2. Stipmarkering (TGTMS)

Standaard vorm en afmetingen bij stipmarkering (vormvarianten zijn op verzoek leverbaar).

### Opbouw

Bovenste en onderste treden (en eventuele tussenbordessen) voorzien van stippen ca. 250 mm uit de zijkant, over gehele breedte geplaatst. Volgens ITS bij trappen groter dan of gelijk aan 2,40m ook tussentreden voorzien van stipmarkering aan weerkanten van de traptreden en ter hoogte van de leuning(en); 2 x 3 stippen, hartmaat 100 mm, start ca. 250 mm uit de zijkant.

Circa 20 – 50 mm vanaf trapneus geplaatst. Afhankelijk van de gewenste richtlijn, gemeten vanaf het horizontale vlak.



Diameter stip:	50 mm, 55 mm of maatwerk
Hoogte stip:	0,5 tot 1 mm boven afgewerkt tredeoppervlak
Hartmaat stip:	o.a. 100 mm, 200 mm
Vorm:	rond met gewenste hartafstand

### Artikelcode overzicht

TGTMS E-50-100 | diameter 50 mm, hart 100 mm  
 TGTMS E-55-100 | diameter 55 mm, hart 100 mm  
 TGTMS Maatwerk In Situ



### **Toepassingsbereik**

Geschikt voor veelvuldig loopverkeer zoals op stations, industrie, in de buitenruimte en in publieke gebouwen.

### **Ondergrond**

Hecht zeer goed op o.a. beton, betonasfalt, epoxyhars, gelakt parket (binnen), keramische tegels, linoleum, homogeen PVC, rubber en op aanvraag op bepaalde natuurstenen ondergronden en andere oppervlaktes. Bij twijfel kun je het altijd navragen bij ons, TG Lining.

### **Ondergrondcondities**

De ondergrond dient droog, bezemschoon, vrij van vet te zijn of andere onthechtende middelen. Ongeschikt voor toepassing op en vuilafstotende (silane) toplagen of gehydrofobeerde toplagen.

### **Voorbehandeling**

Ten behoeve van een optimale aanhechting kan de voorbereiding bestaan uit ontvetten; opruwen van de toplaag - uitsluitend ter plaatse van de aan te brengen markeringen- of het toepassen van een primerlaag.

### **Chemische samenstelling markering**

TGGL Tweecomponenten kunsthars: component A (gemodificeerd epoxyhars) en component B (verharder), TG kwartspoeders en pigmenten. Zie verder productblad TGGL-UV epoxyhars.

### **Eigenschappen**

- Vloeistofdicht
- Duurzaam, onderhoudsarm
- Hechtsterkte zeer goed op solide ondergrond
- Slijtvastheid zeer goed
- Reinigbaarheid zeer goed
- Emissiearm
- Reukvrij
- Vrij van vluchtige organische componenten (vrij van VOC)

### **Kleuren\***

- Contrasterende markering, bij voorkeur een verschil ten opzichte van de ondergrond in een lichtreflectiewaarde (K) van minimaal 0,30 (Michelson)
- In vrijwel elke RAL-kleur door en door mengbaar
- Standaard Wit (komt overeen met RAL 9010/9016), zwart (RAL 9011)
- Alle overige RAL- kleuren per aanvraag leverbaar

\*Luminatie- en contrastmetingen op aanvraag leverbaar

### **Verwerking**

Installatie door ons ervaren TG Team bij droog weer en een minimum temperatuur van 10°C en maximum temperatuur van 27°C op een oppervlaktedroge ondergrond.

Minimaal invasief, lichtjes opruwen of primeren, dus zonder boren of zagen.

Project buiten? Ons buitenseizoen loopt van ca. april t/m oktober.

### **Ingebruikname**

De TGGL-UV epoxyhars is uitgehard en beloopbaar na 10 uur bij een verwerkingstemperatuur van 10°C of hoger en kan na 48 uur nat gereinigd worden. Het systeem heeft bij 10°C de volledige chemische doorharding bereikt na 7 dagen. Er is geen nabewerking noodzakelijk. De trap kan dan ook na ca. 10 uur worden opengesteld. Er is geen nabewerking noodzakelijk. De kunsthars heeft zijn volledige sterkte bereikt na 7 dagen.

### **Reiniging en onderhoud**

Eerste 7 dagen na aanbrengen niet nat reinigen. Reinigen handmatig of met een klein loopmodel schrobmachine (bij voorkeur niet roterend). Zie verder TG Lining's Reinigings-en Onderhoudsadvies.

### **Toepasbare richtlijn Toegankelijkheid**

De vorm en het patroon van de contrasterende geleideroutes zijn leverbaar conform de gestelde norm/ eis van o.a.;

- CROW Richtlijn Toegankelijkheid
- Handboek voor Toegankelijkheid
- ISO 21542:2021
- ITstandaard 2023
- PBT Consult Tactiele & visuele routegeleiding 2021
- Prorail SPC00216
- Besluit Bouwwerken Leefomgeving (BBL)

Op verzoek werken we volgens NEN 9120 en NLKT.

### **Dekra Certificaten**

- Reinigbaarheid
- Slipweerstand
- Slijtvastheid

### **Bestekpost**

[TGGL-UV Trapmarkering Lijn TGTML](#)

[TGGL-UV Trapmarkering Stip TGTMS](#)

### **Offerte**

Op te vragen door e-mail te sturen naar [verkoop@tglining.nl](mailto:verkoop@tglining.nl)

### **Wettelijke kennisgeving**

De informatie en aanbevelingen met betrekking tot toepassing en eindgebruik van TG Lining producten wordt in goed vertrouwen verstrekt op basis van de huidige kennis en ervaring van TG Lining. Op basis van dat de geleideroute op de juiste wijze wordt gebruikt en onder normale omstandigheden voor voetgangersverkeer worden toegepast.

Alle opdrachten worden aanvaard onder de huidige Algemene Voorwaarden TG Lining.