

## Blinkink geleideroute van technisch kunststof

### Bij jou op locatie

Met de Blinkink geleideroute maken wij -of jijzelf- jouw ruimte binnen een oogwenk toegankelijk en is altijd maatwerk. We kijken samen naar welke toepassing het meest geschikt is in de ruimte om zo de optimale route, kleuren en afmetingen af te stemmen. Minimaal invasief, dus zonder boren of zagen.

### Binnen

Het systeem bestaat uit geleidelijnen en waarschuwingsmarkeringen. Oftewel ribbels en noppen. De Blinkink geleideroute kan binnen toegepast worden op grote solide vloerdelen. Het unieke aan ons Blinkink geleidesysteem is dat deze ribbels en noppen met sjablonen rechtstreeks in het werk op de ondergrond worden aangebracht. Er is geen droogtijd, dus direct na aanbrengen is de route te gebruiken.

Blinkink geleideroutes zijn solide, duurzaam en van esthetische kwaliteit en zijn bedoeld voor en bestand tegen voetgangersverkeer.



### Ondergronden

De Blinkink geleideroute kan worden aangebracht op vrijwel alle soorten solide ondergronden. De hoge technische levensduur in combinatie met lage onderhoudskosten zorgt voor lage life cycle costs. De hechtsterkte is afhankelijk van de ondergrond.

De meest geschikte ondergronden voor het Blinkink geleidesysteem zijn vrijwel elke vlakke solide ondergrond in binnensituaties, zoals gestort beton, prefab elementen, keramische tegels, marmoleum, heterogeen – en homogeen vinyl, gelakt parket, diverse gietvloeren en natuursteen. Uitgezonderd vervuilde, natte, vette en gewaxte vloeren.

De hechtkracht en duurzaamheid van het systeem is beeldbepalend voor het totale ontwerp, daarom adviseren wij om vooraf aan plaatsing contact op te nemen met onze afdeling verkoop, om samen te bepalen of de ondergrond geschikt lijkt, door een e-mail te sturen naar [verkoop@tglining.nl](mailto:verkoop@tglining.nl)

### Ondergrondcondities

De ondergrond dient in goede staat te verkeren: stabiel, droog, (bezem)schoon en vetvrij. Voor een optimale aanhechting wordt de ondergrond ontvet, dan wel lichtjes opgeruwd. Voorbehandeling wordt uitsluitend ter plaatse van de aan te brengen geleidelijnen uitgevoerd, daardoor is na applicatie niets zichtbaar van de voorbehandeling.

### Samenstelling

Technisch plastic, deels gerecycled (25%) kunststof ribbels en noppen.

Bevestiging middels dubbelzijdige 3M VHB tape.

Bevestiging aan ondergrond middels gerecycled karton en gerecycled plastic blisters.

### Eigenschappen Technisch kunststof

Technisch kunststof heeft een hogere oppervlakte-energie dan kunststoffen met een lage oppervlakte-energie, zodat de wet out en het hechten met tapes en lijmen eenvoudiger is.

- Goede mechanische sterkte
- Goede thermische bestendigheid
- Dimensiestabiel
- Chemisch bestendig
- Slijtvast

### Eigenschappen 3M VHB tape o.g.

Voor het verbinden van zowel laag energetische materialen en hoog energetische materialen (zoals metalen en kunststoffen) en traditionele materialen zoals glas en keramiek.

### Kleuren\*

Leverbaar in meerdere mooie rustig ogende materialen van hoge kwaliteit.  
Bij voorkeur in contrastkleur met de ondergrond.

Wit	Ral 9003 signaalwit
Lichtgrijs	Ral 7035 lichtgrijs
Middengrijs	Ral 7004 signaalgrijs
Donkergrijs	Ral 7015 leigrijs
Zwart	Ral 9004 signaalzwart
Geel	Ral 1003 signaalgeel
Blauw	Ral 5005 signaalblauw

Alle overige kleuren als maatwerk te produceren, minimale afname van 5.000 stuks.

\* Kleuren lichte kleuren kunnen in verloop van tijd iets vergelen.

### Verwerking

Een Blinkink geleideroute kan gelegd worden door het TG team of kun je als klant heel gemakkelijk zelf doen. Dit kan door middel van sjablonen of blisters en volgens de meegeleverde handleiding. Blinkink geleidelijnen kunnen worden aangebracht op vrijwel alle soorten ondergronden.

### Verwerkingstemperatuur

Optimale verwerkingstemperatuur tussen 15 tot 25°C.

Minimaal verwerkingstemperatuur tussen 10°C en maximale verwerkingstemperatuur van 30°C.

### Ingebruikname

Er is geen droogtijd, dus vrijwel direct na aanbrengen is de route te gebruiken. Bij voorkeur pas belasten na het verstrijken van de wachttijd.

50% van de eindkleefkracht is bereikt na ca. 20 minuten.

De eindkleefkracht bij 20°C is na 72 uur bereikt.

Warmte versnelt het proces.

### Wijze van plaatsing

Zie link Blinkink technische details <https://blinkink.eu/uitleg-technische-details>

of bel ons op 072-5070153.

### Reiniging en onderhoud

Reinigen handmatig of met een klein loopmodel schrobmachine (bij voorkeur niet roterend).

Bij gebruik van chemische schoonmaakmiddelen eerste reiniging 3 dagen na aanbrenging.

Zie verder Blinkink's Reinigings-en Onderhoudsadvies.

### Opslag

Bewaartemperatuur Tussen 10°C/ + 35°C

Houdbaarheid in opslag 3M VHB tape o.g. 6 maanden

Technisch kunststof noppen en ribbels hebben geen maximale houdbaarheidsdatum

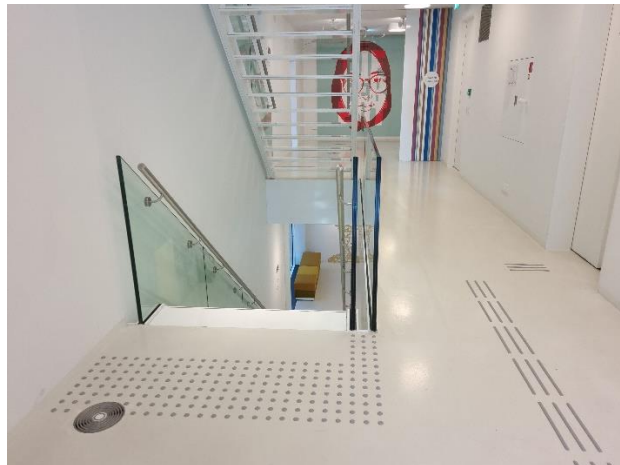
## 1. Blinkink geleidelijn

Lengte ribbel:	295 mm
Breedte ribbel:	16 of 30 (voor ProRail) mm
Hoogte ribbel:	3 mm
Uiteinden vorm:	afgerond
Doorsnede:	trapeziumvorm

### Artikel overzicht

**BIGL K-16-3** | Kunststof lijn-295mm lang-16mm breed-3mm hoog

**BIGL K-30-3** | Kunststof lijn-295mm lang-30mm breed-3mm hoog



## 2. Blinkink noppen

Blinkink kunststof noppen kun je gebruiken om een waarschuwingsmarkering te maken op de vloer, bijvoorbeeld bij een trapgat. Met noppen kun je ook een informatiemarkering maken, bijvoorbeeld bij een afhaalbalie. Met behulp van de blister heb je je markering makkelijk en snel aangelegd. Eerst markeer je waar de noppen precies moeten komen. Dan verwijder je de groene en bruine tape. Hierna plaats je de blisters op de juiste plek. Vervolgens druk je (met je voeten) de noppen iets aan. Tot slot verwijder je de plastic blister en je waarschuwingsmarkering is klaar voor gebruik.

Basis $\varnothing$ :	25 mm
Top $\varnothing$ :	17 mm
Hoogte nop:	5 mm

### Artikelcode

**BINOP K-25-4** | Kunststof nop-diam. 25 mm-4 mm hoog

### Tussenafstand

30 tot 50 mm onderbreking in langsrichting t.b.v. eenvoudige vuil- en waterafvoer bij reiniging

### **Toepasbare richtlijn Toegankelijkheid**

De vorm en het patroon van de contrasterende geleideroutes zijn leverbaar conform de gestelde norm/ eis van o.a.

- Handboek voor Toegankelijkheid
- ISO 21542:2021
- ITstandaard 2020
- PBT Consult Tactiele & visuele routegeleiding 2021

### **Bestekpost**

[Blinkink Kunststof geleideroute](#)

### **Offerte**

Op te vragen door e-mail te sturen naar [verkoop@tglining.nl](mailto:verkoop@tglining.nl)

### **Wettelijke kennisgeving**

De informatie en aanbevelingen met betrekking tot toepassing en eindgebruik van Blinkink en TG Lining producten wordt in goed vertrouwen verstrekt op basis van de huidige kennis en ervaring van TG Lining. Op basis van dat de geleideroute op de juiste wijze worden aangelegd, toegepast en onder normale omstandigheden voor voetgangersverkeer worden toegepast. Alle bestellingen worden aanvaard onder de huidige Algemene Voorwaarden van TG Lining.