

- Waarschuwing | PB 2.1
- **Objectmarkering**
- Geleidelijn | PB 2.3

Klanktegel® Collectie

De Klanktegel Collectie heeft een aluminium of Cortenstaal behuizing en hebben de klanktegels een ingebouwde klankkast. Taststokgebruikers horen de markering op 'arm- en stoklengte afstand', bij het aantikken geven de klanktegels een afwijkend geluid ter indicatie dat extra oplettendheid geboden is en de loopsnelheid moet worden aangepast.

Slechtzienden zien verschil in reflectiewaarde van de klanktegels ten opzichte van de omliggende bestrating, nog voordat de markering bereikt wordt.

Objectmarkeringklanktegel | MTB

Met de objectmarkeringsteegel wordt de gebruiker tijdig geïnformeerd op locaties waar extra attentie is vereist, maar waar geen gevaar dreigt. Denk aan;

- een instapplaats voor de bus op een halte, een taxi-opstelplaats, de Kiss & Ride
- een informatiepunt, zoals bij informatie(braille)borden
- op OV-locaties ter hoogte van de SOS-zuil, Checkin locatie (CICO-zuilen)
- de aanduiding van de entree van een gebouw

Samenstelling

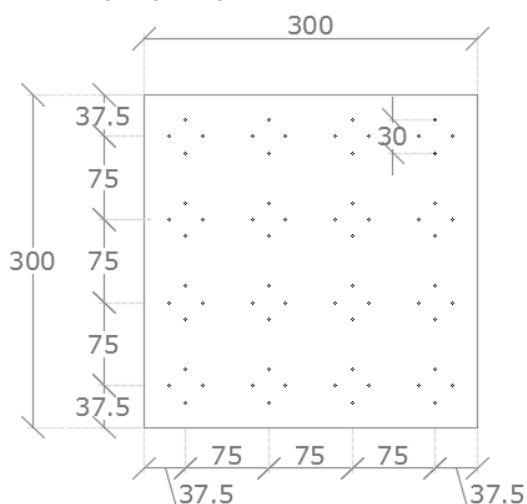
De objectmarkeringsteegel is verkrijgbaar in diverse hoogtes, zodat in elke situatie de juiste klanktegel kan worden toegepast. De tegels zijn voorzien van een holle kamer, de klankkast, en hebben een betonnen kern.

Het speciale puntprofiel van de tegels zorgt voor een hoog antislip effect. De aluminium omhuizing wordt voorzien van een poedercoating in contrastkleur(en) of is voorzien van een lichtjes aangestraalde en geanodiseerde laag. De Cortenstaal omhuizing behoeft geen behandeling.

Door de unieke holle ruimte wordt geluid versterkt wanneer het wordt aangetikt met de taststok. Hierdoor kunnen blinden en slechtzienden tijdig geïnformeerd worden voor interessante objecten, instapplaatsen en de ingang van een gebouw.

Profiel

16 x antislip 4-puntsprofiel van Ø4 mm en 2,5 mm hoog in ruitpatroon tussen de noppen.



Eigenschappen

- Zeer goed auditief waarneembaar
- Zeer goed tactiel waarneembaar door hoge noppen
- Robuust
- Hoge contrastwaarde
- Duurzaam, onderhoudsarm
- Zeer slijtvast
- Zeer goed te reinigen
- Eenvoudig uitwisselbaar met gangbaar formaat trottoirbestrating

Kleuren

- Contrasterende markering.
- Standaard leverbaar in blank geanodiseerd aluminium (VOM1) en Cortenstaal.
- Op bestelling leverbaar in anodiseertint Champagne (VOM 1,5), Licht Goud (VOM2) en Goud (VOM3) en naturel anodiseertinten MX1, MX2, MX3 en MX4
- Poedercoat tinten op bestelling leverbaar.

Wijze van installatie

Zie document Handleiding Klanktegels

Reiniging en onderhoud

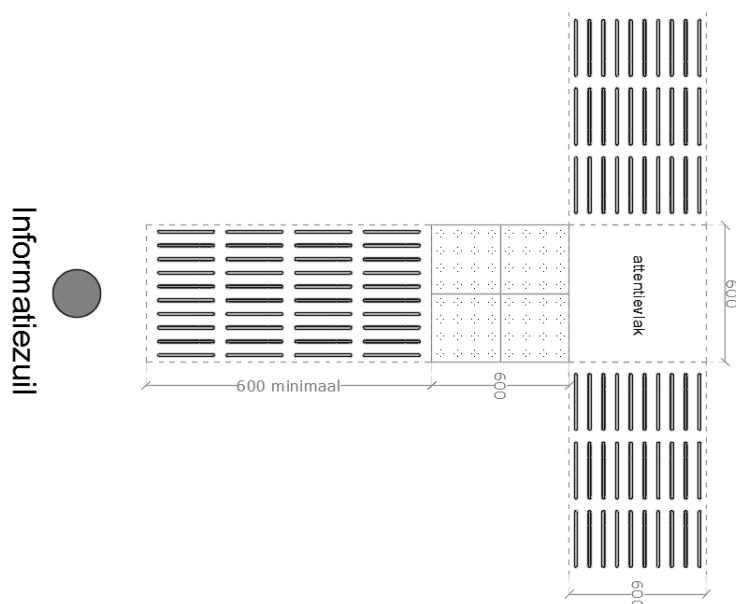
Bedoelt voor voetgangers, geen (groot) vervoer.

Reinigen handmatig of met een klein loopmodel schrobmachine (bij voorkeur niet roterend).

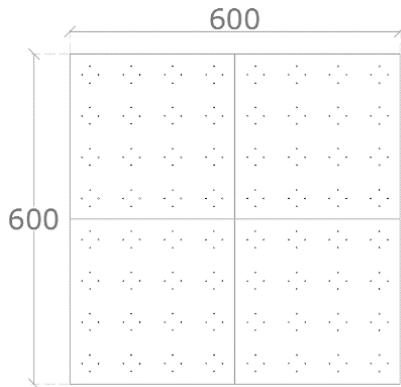
Waar plaats je de objectmarkering

Objectmarkering om te informeren - Informatie op je route

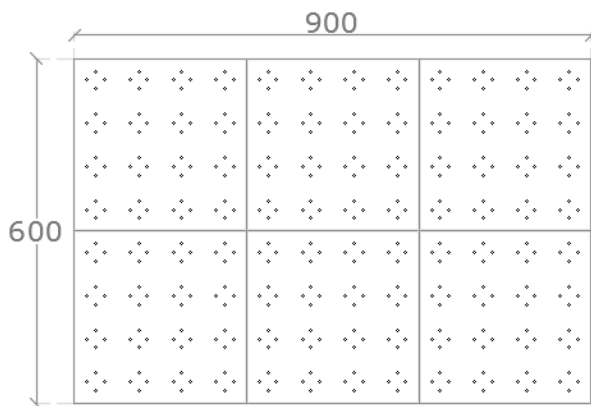
1. Objectmarkering, zoals SOS-paal, CICO-zuil



2. Entree van een gebouw of een informatiepunt
2 x 2 tegels; 600 x 600 mm



3. Instapmarkering op een bushalte, taxi-opstelplaats of Kiss & Ride
2 x 3 tegels; 600 x 900 mm



Wij maken je er op attent dat als gevolg van specifieke regionale voorschriften de aangegeven legwijze van plaats tot plaats en van land tot land kunnen verschillen. Raadpleeg de lokale gehandicaptenorganisatie of richtlijn voor de specifieke wijze van plaatsen.



Toepassing

Voor een permanente toepassing binnen in een gebouw een MTB-02 gebruiken

-> plaatsing in een cementbed door een tegelzetter.

Voor een permanente toepassing buiten in bestrating een MTB-07 gebruiken

-> plaatsing in een zandbed door een stratenmaker.

Voor een tijdelijke toepassing in een gebouw een klankplaat plaatsen, zie productblad PB 2.4 Klankplaten.

Artikelcode overzicht

Code	Afmeting (mm)	Gewicht (kg)	Toepassing
MTB-04 GEEL	300 x 300 x 65	3,2	Zandbed / buiten
MTB-05 GEEL	300 x 300 x 20	2,5	Cementbed en beton / buiten & binnen

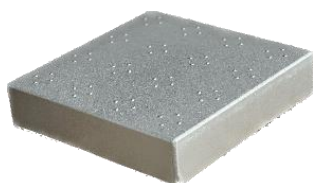
Material	aluminium
Kleur	RAL 1021
Behandeling	poedercoat



MTB-04 PRORAIL

Code	Afmeting (mm)	Gewicht (kg)	Toepassing
MTB-02 TITAAN	300 x 300 x 20	2,5	Cementbed en beton / buiten & binnen
MTB-07 CORTEN	300 x 300 x 65	3,2	Zandbed / buiten
MTB-07 ZILVER	300 x 300 x 65	3,2	Zandbed / buiten

Materiaal Titaan/ Zilver	aluminium
Materiaal Corten	cortenstaal
Behandeling MTB-02	ongestraald en geanodiseerd
Behandeling MTB-07	gestraald en geanodiseerd



MTB-07 ZILVER



MTB-07 CORTEN



Testtuin TG Lining

Toepasbare richtlijn

Onze producten voldoen aan de gestelde norm/ eis toegankelijkheid van o.a.:

- CROW Richtlijn Toegankelijkheid
- ITstandaard 2020
- PBT Consult Tactiele & visuele routegeleiding 2021
- Prorail SPC00216

Bestekpost

[Klanktegel MTB Objectmarkering](#)

Verpakking en Transport

Op pallet, minimaal 4 stuks en maximaal 48 stuks per pallet

Prijzen

Op te vragen door e-mail te sturen naar verkoop@tglining.nl

Retourbeleid

Zie document Retourbeleid TG Lining

Wettelijke kennisgeving

De informatie en aanbevelingen met betrekking tot toepassing en eindgebruik van TG Lining producten wordt in goed vertrouwen verstrekt op basis van de huidige kennis en ervaring van TG Lining. Op basis van dat de klanktegels op de juiste wijze worden aangelegd, toegepast en onder normale omstandigheden voor voetgangersverkeer worden toegepast.

Alle bestellingen worden aanvaard onder de huidige Algemene Voorwaarden van TG Lining.