

- **Waarschuwing**
- Objectmarkering | PB 2.2
- Geleidelijn | PB 2.3

Klanktegel® Collectie

De Klanktegel Collectie heeft een aluminium of Cortenstaal behuizing en hebben de klanktegels een ingebouwde klankkast. Taststokgebruikers horen de markering op 'arm- en stoklengte afstand', bij het aantikken geven de klanktegels een afwijkend geluid ter indicatie dat extra oplettendheid geboden is en de loopsnelheid moet worden aangepast.

Slechtzienden zien verschil in reflectiewaarde van de klanktegels ten opzichte van de omliggende bestrating, nog voordat de markering bereikt wordt.

Waarschuwingklanktegel | KTB

Een waarschuwingmarkering bestaat uit noppen en is standaard in de looprichting 600 mm diep. De breedte van het noppenvak is afhankelijk van de situatie en de toepassing.

Blinden en slechtzienden worden tijdig geïnformeerd dat extra attentie is vereist, denk aan een aanduiding voor een oversteekplaats, een trapgat, bovenaan de trap, als eindmarkering van een geleideroute wanneer verder lopen gevaarlijk is of niet mogelijk is.

Samenstelling

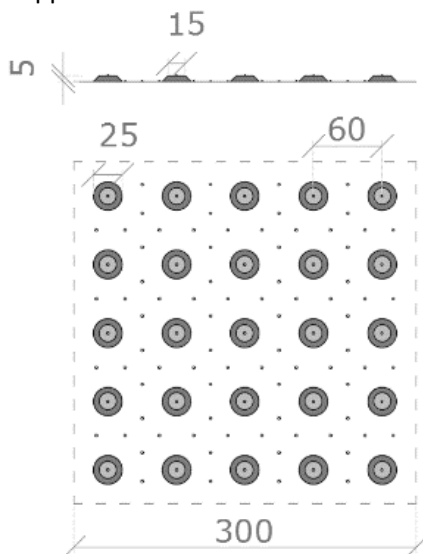
De waarschuwingklanktegel is verkrijgbaar in diverse hoogtes, zodat in elke situatie de juiste klanktegel kan worden toegepast. Het noppenprofiel en het speciale 4-puntprofiel van de tegels zorgt voor een hoog antislip effect. De aluminium omhuizing wordt voorzien van een poedercoating in contrastkleur(en) of is voorzien van een lichtjes aangestraalde en geanodiseerde laag. De Cortenstaal omhuizing behoeft geen behandeling.

De unieke met beton afgevulde tegels hebben een holle ruimte, waardoor het geluid versterkt wordt wanneer het wordt aangetikt met de taststok. Hierdoor kunnen blinden en slechtzienden tijdig gewaarschuwd worden voor obstakels, voor oversteekplaatsen en trapgaten.

Profiel

25 conische noppen, hoog 5 mm, diameter 25 mm in recht patroon

Per tegel 16 x antislip 4-puntsprofiel van Ø4 mm en 2,5 mm hoog in ruitpatroon tussen de noppen.



Eigenschappen

- Zeer goed auditief waarneembaar
- Zeer goed tactiel waarneembaar door hoge noppen
- Robuust
- Hoge contrastwaarde
- Duurzaam, onderhoudsarm
- Zeer slijtvast
- Zeer goed te reinigen
- Eenvoudig uitwisselbaar met gangbaar formaat trottoirbestrating

Kleuren

- Contrasterende markering.
- Standaard leverbaar in blank geanodiseerd aluminium (VOM1) en Cortenstaal.
- Op bestelling leverbaar in anodiseertint Champagne (VOM 1,5), Licht Goud (VOM2) en Goud (VOM3) en naturel anodiseertinten MX1, MX2, MX3 en MX4
- Poedercoat tinten op bestelling leverbaar.

Wijze van installatie

Zie document Handleiding Klanktegels

Reiniging en onderhoud

Bedoelt voor voetgangers, geen (groot) vervoer.

Reinigen handmatig of met een klein loopmodel schrobmachine (bij voorkeur niet roterend).

Waar plaats je de waarschuwingsmarkering

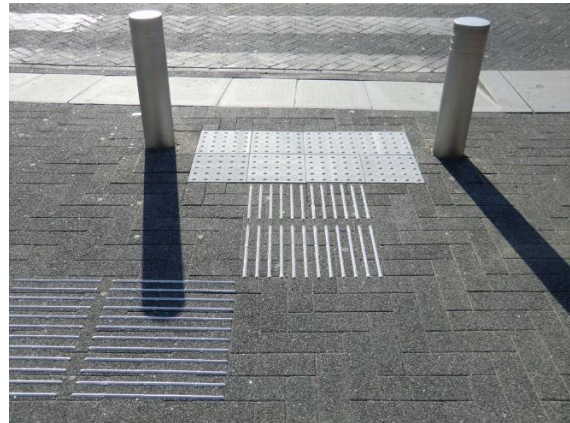
Noppen om te waarschuwen - Attentie voor je veiligheid

Een waarschuwingsmarkering bestaat uit noppen en is standaard in de looprichting 600 mm diep. De breedte van het noppenvak is afhankelijk van de situatie en de toepassing.

Blinden en slechtzienden worden tijdig geïnformeerd dat extra attentie is vereist, denk aan een aanduiding voor een oversteekplaats, een trapgat, bovenaan de trap, als eindemarkering van een geleideroute wanneer verder lopen gevaarlijk is of niet mogelijk is.

Standaard blank geanodiseerd klanktegels zorgen er voor dat gebruikers van de route die vertrouwen op hun resterende gezichtsvermogen de klanktegels op enige afstand al het opvallende markeringsvlak zien door het zacht diffuus reflecterende blanke oppervlak wat namelijk veel lichter toont dan de omliggende ondergrond.

Wij maken je er op attent dat als gevolg van specifieke regionale voorschriften de aangegeven legwijze van plaats tot plaats en van land tot land kunnen verschillen. Raadpleeg de lokale gehandicaptenorganisatie of richtlijn voor de specifieke wijze van plaatsen.



Maatvoering

De standaard diepte van de markering is 600 mm.

De omtrek van het waarschuwingsvlak is afhankelijk van toepassing:

Oversteekplaats

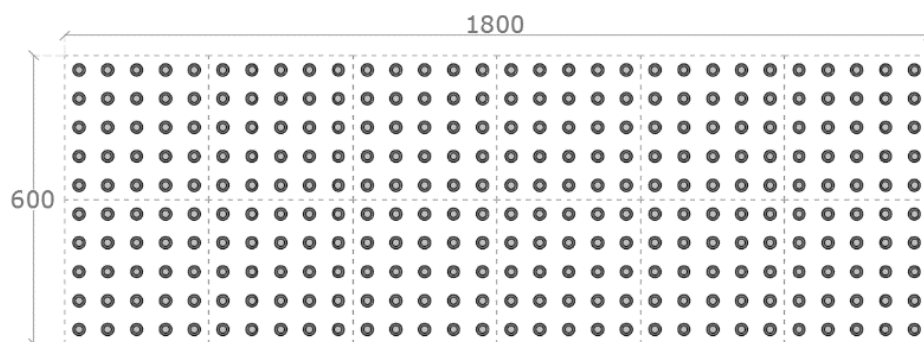
De breedte van het noppenveld is afhankelijk van breedte van de rijbaan

1 rijstrook (of vrij liggend fietspad) 1800 mm

2 rijstroken 2400 mm

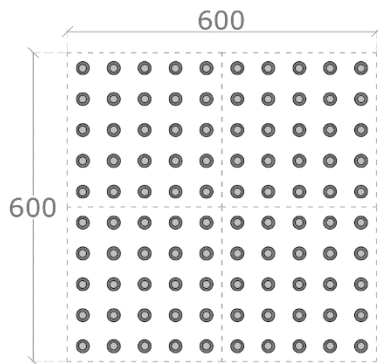
3 rijstroken 3000 mm

4 rijstroken 3600 mm



Als eindemarkering

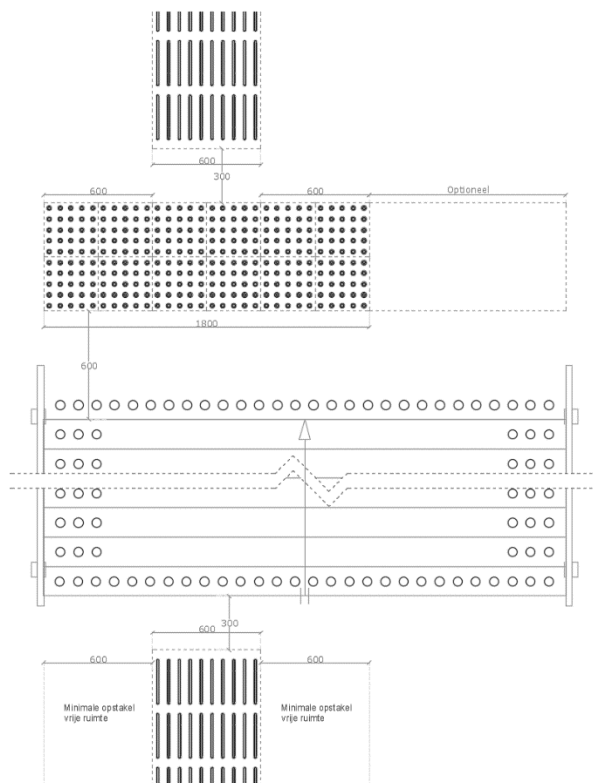
Markeren van het einde van de route of als verder lopen gevaarlijk is of niet mogelijk is.
In vierkant 600 x 600 mm



Als waarschuwing bovenaan een trap

1500 x 600 mm of 1800 x 600 mm (afhankelijk van breedte geleideroute) of over de volle breedte van de trap geplaatst. Positionering:

- Bij voorkeur 600 mm vanaf trapneus starten met het noppenvak.
- De breedte van de waarschuwingsmarkering is bij voorkeur 600 mm breed, zodat deze tactiel met de voet niet gemist kan worden.



Toepassing

Voor een permanente toepassing binnen in een gebouw een KTB-02 gebruiken

-> plaatsing in een cementbed door een tegelzetter.

Voor een permanente toepassing buiten in bestrating een KTB-07 gebruiken

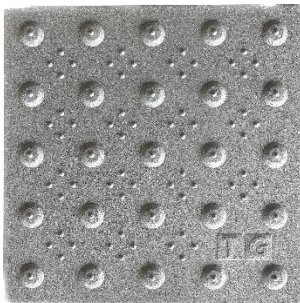
-> plaatsing in een zandbed door een stratenmaker.

Voor een tijdelijke toepassing in een gebouw een klankplaat plaatsen, zie productblad PB 2.4 Klankplaten.

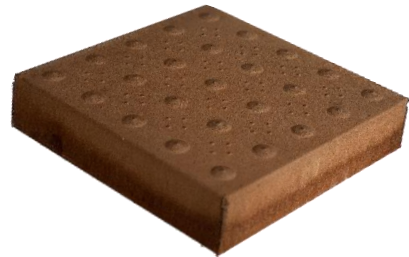
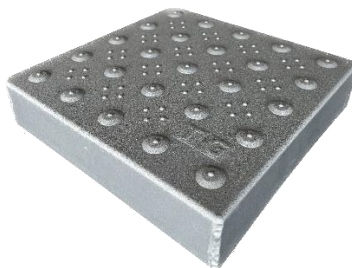
Artikelcode overzicht

Code	Afmeting (mm)	Gewicht (kg)	Toepassing
KTB-02 ZILVER	300 x 300 x 20	3,9	Cementbed en beton / buiten & binnen
KTB-07 CORTEN	300 x 300 x 65	12,1	Zandbed / buiten
KTB-07 ZILVER	300 x 300 x 65	12,1	Zandbed / buiten

Materiaal Zilver	aluminium
Materiaal Corten	Cortenstaal
Behandeling KTB-02	ongestraald en geanodiseerd
Behandeling KTB-07	gestraald en geanodiseerd
Behandeling KTB-Corten	geen



KTB-07 ZILVER



KTB-07 CORTEN

Toepasbare richtlijn

Onze producten voldoen aan de gestelde norm/ eis toegankelijkheid van o.a.:

- CROW Richtlijn Toegankelijkheid
- ITstandaard 2020
- PBT Consult Tactiele & visuele routegeleiding 2021
- Prorail SPC00216

Bestekpost

[Klanktegel KTB Waarschuwingsmarkering](#)

Verpakking en Transport

Op pallet, minimaal 4 stuks en maximaal 48 stuks per pallet

Prijzen

Op te vragen door e-mail te sturen naar verkoop@tglining.nl

Retourbeleid

Zie document Retourbeleid TG Lining

Wettelijke kennisgeving

De informatie en aanbevelingen met betrekking tot toepassing en eindgebruik van TG Lining producten wordt in goed vertrouwen verstrekt op basis van de huidige kennis en ervaring van TG Lining. Op basis van dat de klanktegels op de juiste wijze worden aangelegd, toegepast en onder normale omstandigheden voor voetgangersverkeer worden toegepast.

Alle bestellingen worden aanvaard onder de huidige Algemene Voorwaarden van TG Lining.